

障害者を応援しています

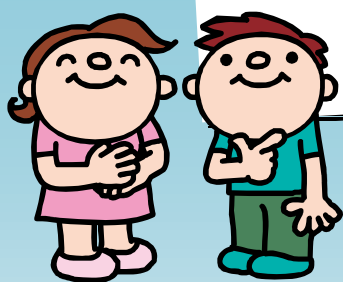
愛知県知的障害児者生活サポート協会

私たちは互助の精神を柱に、知的障害児者
自閉症児者の皆様に安全・安心・安定した
生活が送れるよう支援しています。



当会の主な事業

障害者の日常生活
及び就労に関わる相
談支援に関する事業



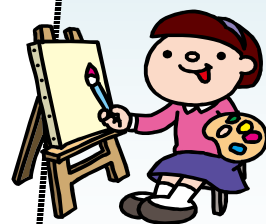
法人成年後見を含む
障害者の権利擁護に
関わる事業

- ・法人成年後見
- ・各種研修会

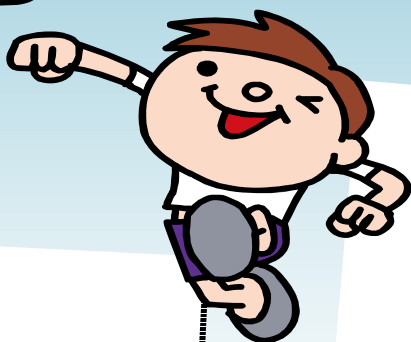


障害者の文化・
スポーツ振興事業

- ・ふれあいアート展
- ・障害をもつ人への
専門的運動支援研修会



障害関係施設
研修事業への助成



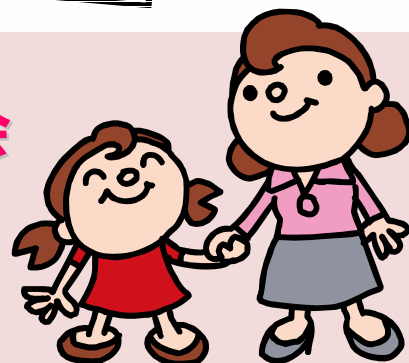
一般社団法人

愛知県知的障害児者生活サポート協会

〒441-1203

愛知県豊川市足山田町年長1番地6 ホテルの郷内

詳しくはホームページをご覧ください。
<http://aichi-life-support.jp>



お問い合わせ先

0533-93-0240

休祭日を除く9:00-17:00